

## CO4322

Kompresor se single ovládáním,  
jedno ovládání a měření

### POKYNY K INSTALACI



#### Balení obsahuje:

- |   |  |
|---|--|
| 1 × Kompresor samostatný kovový NEW                             | 5 × Stahovací pásky černé 200 × 4,8mm                      |
| 1 × Průchodka pro kabel o průměru 6 mm, měkké PVC               | 1 × Snímač tlaku 5 PSI                                     |
| 1 × Autopojistka 15,0A/24 V, modrá                              | 1 × Spojka T s Push-In 6/6, vnitřní závit 1/8", MW         |
| 2 × Očko 6,4 mm červené   | 1 × Zařezávací spojka 0,25-1,65 červená                    |
| 1 × Konektor Faston 6,4 mm – samec – modrá                      | 3 m Kabel červený 0,75 mm                                  |
| 2 × Šroub samovývrtný TEX půlkulatá hlava s nakroužkem 4,2 × 16 | 3 m Kabel černý 0,75 mm                                    |
| 3 × Spojka 0,25-1,65 červená                                    | 1 × Držák manometru single 50 mm, černý kladívkový matný   |
| 4 × Faston na kabel – zásuvka, rozměr 6,4 × 0,8 mm izolovaný    | 1 × Manometr D-R.cz – 10 bar (50 mm) G1/8 – podsvícený LED |
| 1 × Spojka Push-In na hadici 6 mm s vnějším závitem 1/8", MW    | 1x Spojka přímá s Push-In 6, vnitřní závit 1/8", MW        |
| 1 × Pojistkové pouzdro na auto pojistku nařezávací              | 1 × Spojka T pro hadičky 6 mm a hadičky 1/4", kovové       |
| 1 × Redukce/spojka hadičky 6 mm a hadičky 1/4"                  | 1x Kombinovaný kolébkový spínač s odfukem                  |
| 2 × Spojka T s Push-In na hadici 6 mm, plast                    | 5 m Hadička 6/4 mm černá PU DRIVE-RITE.cz                  |
| 1 × Zpětný ventil, jednosměrný Push-In 6-6, MW                  | 1 × Sáček ze bublinkové fólie 170 × 250, 43my, 2vrstvý     |
| 4 m Kabel červený 1,5 mm  | 1 × Krabice bílá 300 × 200 × 200 mm – potisk DR            |

## Úvod

Cílem této publikace je pomoc při instalaci kompresoru se single nebo duálním ovládáním. Před instalací nebo vykonáním údržby, servisem nebo opravou je důležité si přečíst a porozumět celému instalačnímu průvodci. Informace zahrnují seznam list a instalační informace krok za krokem.

Pro Českou republiku kontaktujte společnost PASLA s.r.o. na [www.drive-rite.cz](http://www.drive-rite.cz), tel.: +420 734 622 929.

Pro nejnovější verze instalačních příruček nás můžete kontaktovat na tel.: +420 603 981 915 nebo na [www.drive-rite.cz](http://www.drive-rite.cz).

Drive-Rite.cz si vyhrazuje práva kdykoliv provádět změny a inovace vlastních produktů a publikací.

## DŮLEŽITÉ BEZPEČNOSTNÍ UPOZORNĚNÍ

Instalace tohoto kitu nezvyšuje celkovou hmotnost nebo užitečné zatížení vozidla.

Zkontrolujte si Váš návod a **nepřekračujte maximální zatížení uvedené pro vaše vozidlo.**

**Celková hmotnost vozidla** = maximální přípustná hmotnost plně naloženého vozidla (včetně cestujících a nákladu). Tato hodnota – společně s hmotností pneumatiky, velikosti ráfku a data o nahuštění pneumatik – jsou znázorněna na bezpečnostním štítku označeném na vozidle.

**Užitečná hmotnost vozidla:** kombinace maximální povolené hmotnosti nákladu a cestujících, které vozidlo může pojmout. Užitečné zatížení je maximální hmotnost vozidla bez samostatné hmotnosti vozidla.

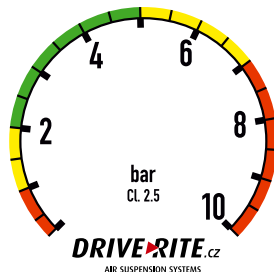
## Opatření

Nikdy nepřekračujte maximum a minimum tlaku v systému:

- Minimální tlak 1 bar (14,5 PSI)
- Maximální tlak 7 bar (100 PSI)



**NIKDY NEUVÁDĚJTE VOZIDLO DO PROVOZU S PRAZDNÝMI VZDUCHOVÝMI MĚCHY.**






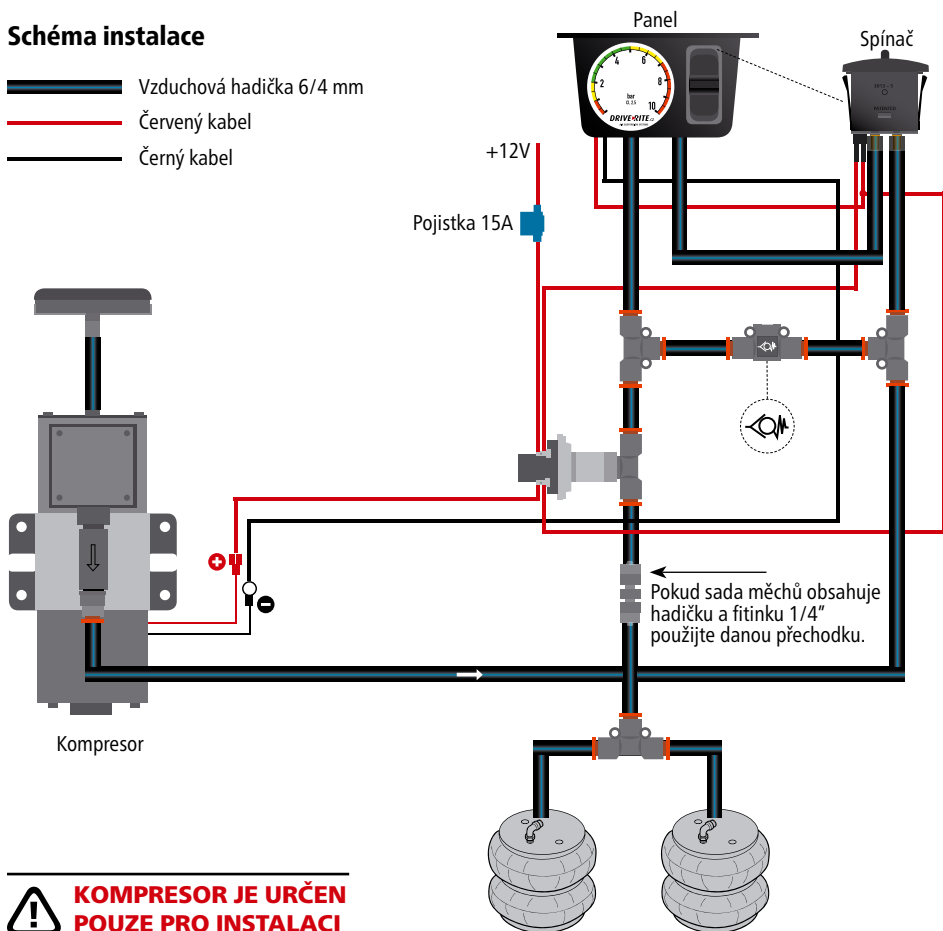
## Speciální instrukce k napojení vzduchového systému

- Ke správnému zařazení hadičky musí být použita příslušná řezačka (ne nůžky).
- Hadíčka musí být zasunuta do rychlospojky zhruba 14 mm – dokud neuslyšíte kliknutí.
- K vysunutí hadičky musíte stisknout pojistku rychlospojky a zároveň vysunout hadičku (není zapotřebí žádného nářadí).
- **Upozornění:** Před znovuzapojením je třeba zkrátit hadičku o 14 mm.



## Schéma instalace

-  Vzduchová hadička 6/4 mm
-  Červený kabel
-  Černý kabel



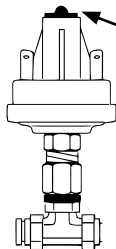
### KOMPRESOR JE URČEN POUZE PRO INSTALACI V INTERIÉRU.

V případě jakékoliv neodborné instalace, zásahu či nedodržení provozních nařízení dodavatele (zejména umístění kompresoru v externím prostředí vozidla) je považováno za závažné porušení záručních podmínek a reklamční nároky ze strany zákazníka nebudou akceptovány. Interiérem se rozumí vnitřní část vozidla nebo kabiny, kde není za běžných podmínek ohrožení zejména vlhkostí, vody, solí nebo nebezpečných látek.

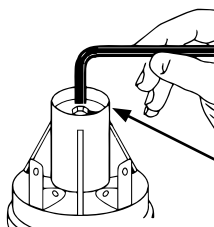


### POKUD NENÍ MIMOŘÁDNĚ VYŽADOVÁNA ÚPRAVU TLAKU, DOPORUČUJEME ZACHOVAT VÝCHOZÍ HODNOTY.

Výchozí tovární hodnota minimálního tlaku je 0,35 bar (5 PSI).



Odstraňte  
gumovou  
čepičku.



Otáčením ve směru hodi-  
nových ručiček zvyšujete  
minimální tlak v systému.

## Často kladené dotazy (FAQ)

### Navýší se po instalaci vzduchových měchů celková hmotnost vozidla?

*Přidáním vzduchových měchů se celková hmotnost vozidla nezmění, naopak při překročení povolené celkové hmotnosti hrozí nebezpečí poškození systému a následnou ztrátu záruky.*

### Je nutné, aby byl vzduch ve vzduchovém pružení po celou dobu, a jak velkého tlaku je zapotřebí?

*Pro bezproblémovou funkčnost vzduchového systému musí být vždy zachován alespoň minimální tlak.*

### Je nutné přidat systém kompresoru s ovládáním v interiéru vozu ke vzduchovému pružení?

*Systém pružení může být natlakován i externím způsobem, například hustilkou pneumatik.*

### Jaká je životnost vzduchových měchů?

*Při správné instalaci a pravidelné servisní údržbě, vydrží neomezeně dlouho.*

### Může při použití servisního zvedáku dojít k poškození vzduchových měchů?

*Vozidlo lze zvednout pomocí zdvihacího zařízení pro krátkodobé servisní práce (výměna pneumatik, oleje apod.). Pro dlouhodobé opravy doporučujeme nápravu podepřít heverem nebo zařízením podobného charakteru, pro zmenšení napětí ve vzduchových měchách.*

## Nastavení tlaku vzduchu

Stanovení optimálního tlaku je ovlivněno třemi faktory – úroveň vozidla, jízdní komfort a stabilita.

### 1. Úroveň vozidla

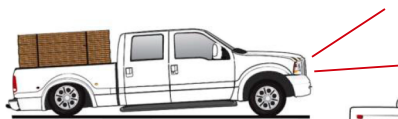
Pokud světla na vozidle svítí do korun stromů nebo se naklání na jednu stranu, pak je nízký tlak vzduchu (obr. 1). K odstranění tohoto problému zvyšte tlak vzduchu a vyrovnejte vozidlo.

### 2. Jízdní komfort

Je-li vozidlo vystaveno hrubé a nepřiměřené jízdě, může způsobit buď příliš velký tlak, nebo naopak malý (obr. 2). Vyzkoušejte různé tlaky k určení nejlepšího jízdního komfortu.

### 3. Stabilita

Stabilita vozidla v rámci bezpečnosti jízdy by měla být prioritou. V praxi to znamená, že řidič musí občas nahradit pohodlí vhodným vyvážením vozidla. Problémy se stabilitou mohou způsobovat nepřiměřené ojetí pneumatik, horší průběh brzdění a ztížený průběh řízení.



obr. 1



obr. 3



obr. 2